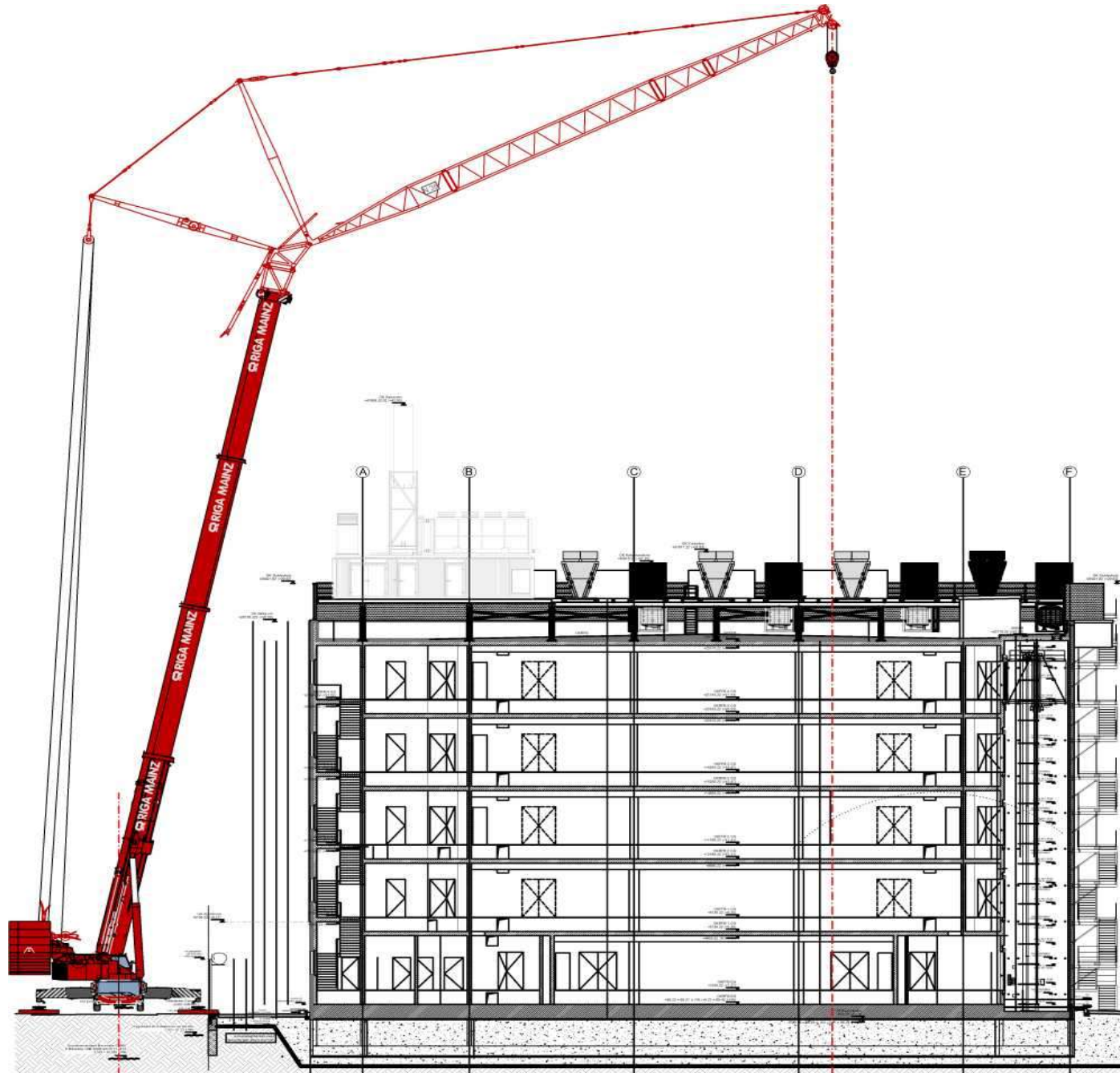


LIEBHERR LTM 1500-8.1



LIEBHERR LTM 1500-8.1

Bezeichnung

Hub 1

Stützbasis	m	10,0x9,6
Hauptauslegerlänge	m	47,3
Teleskopierfolge T1...	%	92/92/92
Hauptauslegerwinkel	°	78,0
Wippspitzenlänge	m	35,0
Drehbühnenballast	t	75,0
Radius Drehbühnenballast	m	6,6
Radius	m	43,0
Tragkraft (EN)	t	17,8
Last	t	9,0
Haken (EG)	t	1,3
Lastaufnahmemittel	t	1,5
Anschlagmittel	t	0,5
Summe	t	12,3
Ausnutzung nach EN	%	69%
Stützkraft ⁽¹⁾	kN	1150,0
Stützkraft ⁽²⁾	kN	860,0
Max. Bodenpressung ⁽³⁾	kN/m ²	138,1
Windgeschwindigkeit	m/s.	9,0
Beaufort	Bft.	4,9